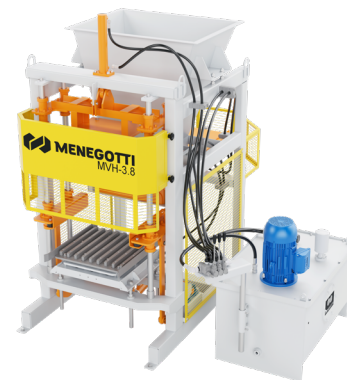


Máquina de blocos e pavimentos MVH - 3.8

Manual block and paver machine MVH - 3.8

Máquina de bloque y adoquines manual MVH - 3,8



Equipamento para fabricação de blocos e pavimentos de concreto através de acionamento hidráulico, combinando força de prensagem mais vibração. Opção ideal para produção em menor escala de blocos de vedação e peças para pavimentação de praças e áreas de circulação de pessoas e veículos leves. Produz peças como: blocos de vedação, meio-bloco, canaleta, meia-canaleta, laje, lajota sextava, paralelepípedo (holandês), piso Pav "S" (tipo unistein).



Equipment for manufacturing blocks and concrete pavers through hydraulic drive, with a combination of pressure force and vibration. Optimally idea for small - scale production of sealing blocks and paving parts for squares and areas of movement and light vehicles. It produces pieces such as: sealing blocks, half-block, channel, half-channel, slab, hexagonal paving, slab, duth cobble, zigzay power (pow "s" unistein type).



Equipo para fabricación de bloques y adoquines de hormigón a través de accionamiento hidráulico, con una combinación de fuerza de prensado y vibración. Opción ideal para producción en menor escala de bloques de sellado y adoquines de plazas y áreas de circulación de personas y vehículos livianos. Produce piezas como: bloques de sellado, medio bloque, canal, medio canal, losa, laseta hexagonatos, adoquín (holandés), zigzag adoquín (pow "s" unistein type).

DescriçãoDescription
Descripción**Peças por molde**Pieces per mold
Piezas por molde**Peças por dia**Pieces per day
Piezas por día**Ciclos/Min**Cycles/Min
Ciclos/ Min**M² por dia**M² per day
M² por día

Descrição	Peças por molde	Peças por dia	Ciclos/Min	M² por dia
Pavimento: 200 X 100 X 80 mm	6	3.600 - 4.320	1,25 - 1,50	72 - 86
Lajota sextavada 250 mm	8	4.800 - 5.760	1,25 - 1,50	96 - 115
Bloco 90 x 190 x 390 mm	5	1.992 - 2.400	0,83 - 1,0	-
Bloco 140 x 190 x 390 mm	3	1.440 - 1.800	1,0 - 1,25	-
Bloco 190 x 190 x 390 mm	2	1.200 - 1.440	1,0 - 1,25	-

Nota: Os valores constantes do quadro acima podem sofrer variações em função das condições de operação de matérias-primas, qualificação e treinamento da mão de obra, troca de moldes, períodos de limpeza e manutenção do equipamento e/ou sua falta, casos fortuitos ou de força maior/Note: The quantities shown above may suffer variations according to the operation conditions: kind of raw materials, qualification and training of staff, mold changes, cleaning periods and scheduled and unscheduled maintenance or other events/Note: Los valores de la tabla anterior pueden variar según las condiciones de operación: tipos de materias primas, calificación y capacitación de la mano de obra, cambios de molde, períodos de limpieza y mantenimiento de los equipos y/o falta de estos, en casos fortuitos o fuerza mayor.

Dados Técnicos

Technical Data/Datos Técnicos

Peso da Máquina

Machine Weight / Peso de la máquina

960 kg**Voltagem:Trifásico**

Voltage: Three Phase / Voltaje:Trifásico

220/380v**Potência total instalada**

Total installed power / Potencia total instalada

7,5 cv**Volume do silo**

Silo volume / Volumen del silo

300 litros
liters/litros**Dimensão do conjunto montando**

Assembled set dimensions/ Dimensiones del conjunto montado

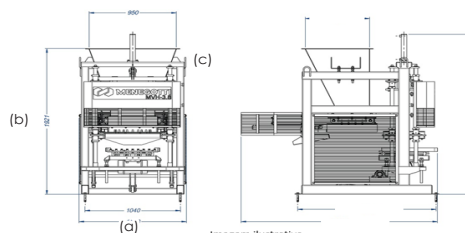
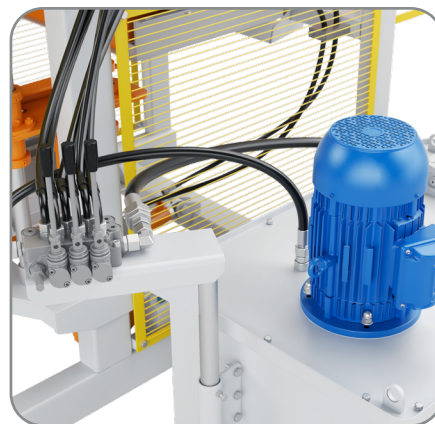
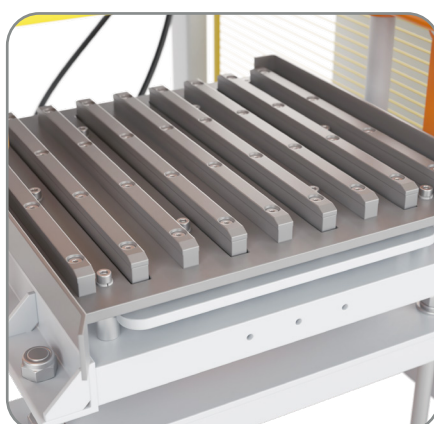
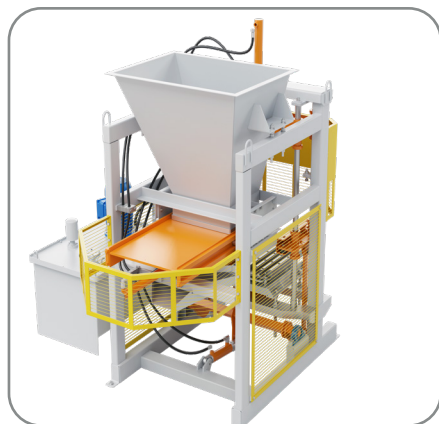
(a) **Largura/Width/Ancho** 1170mm(b) **Altura/Height/Altura** 2.113mm(c) **Comprimento/Lehgh/Largo** 2.142

Imagem ilustrativa.

**Dimensão dos Pallets**

Pallets dimensions/Dimensiones de los pallets

Madeira/Wood/Madera	480 x 540 x 20/22 mm
Aço/Steel/Acero	480 x 540 x 6,35 mm